



HR-kuukausiraportti syyskuu 2022

PORI

Henkilöstön lukumäärä (sisältäen sivuvirkaiset ja -toimiset)

30.9.2022

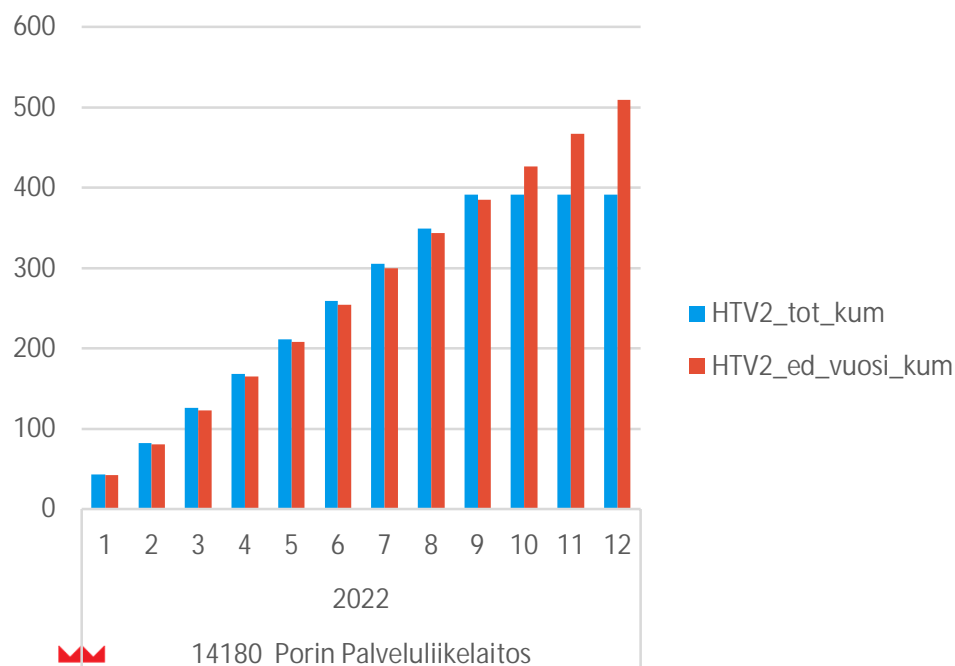
- Vakituisten määrä on kasvanut

	2021	2022		
	9	9		
	lukumäärä	lukumäärä	ero	
14180 Porin Palveluliikelaitos	560	558	-2	
Vakituiset	426	463	37	
Sijaiset	54	42	-12	
Muut määräaikaiset	76	43	-33	
Oppisopimussuhteiset		4	4	
Työllistetyt	4	6	2	
Kaikki yhteensä	560	558	-2	



Palkallisten henkilötyövuosien kertymä

Palkalliset henkilötyövuodet (HTV2), kuluva vuosi vs. edeltävä vuosi



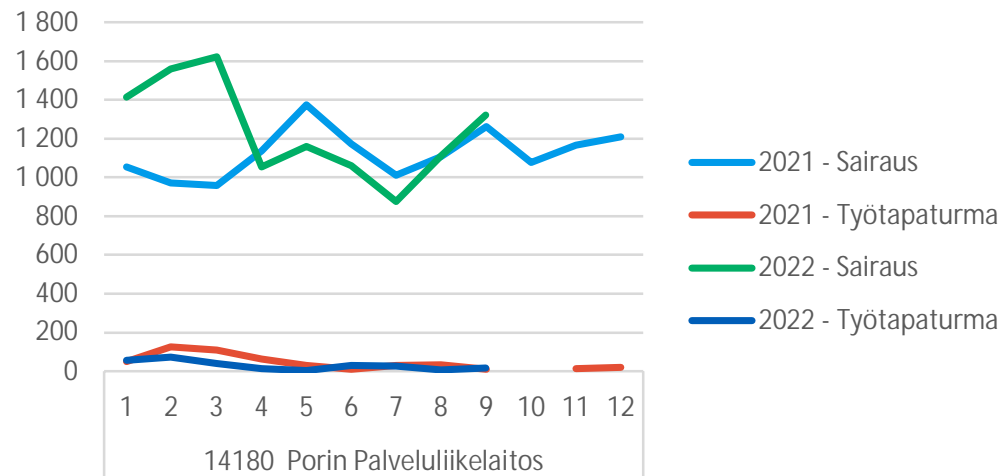
Syyskuu 2022

- Henkilötyövuosikertymä on kasvanut edeltävään vuoteen verrattuna ja nykyisellä kehityksellä tulee olemaan vuoden lopussa noin +1,5 prosenttia → +7,7 htv2 → +284k€



Yhteismitallistetut terveysperusteiset poissaolot

Sairaus- ja työtapaturmapoissaolopäivät kuukausittain



Syyskuu 2022

- Tammi-maaliskuussa poissaoloja oli paljon edeltävään vuoteen verrattuna
- Huhtikuussa poissaolojen määrä laski jo alle edeltävän vuoden tason

	2021	2022	2021 %	2022 %	ero
9	Kalenteripäivää / HTV1 kum.	Kalenteripäivää / HTV1 kum.	Poissaolo-%	Poissaolo-%	Poissaolojen muutos-%
Sairaus	23,98	26,47	6,6%	7,3%	10,3%
Työtapaturma	1,10	0,62	0,3%	0,2%	-43,8%
Kaikki yhteensä	25,09	27,08	6,9%	7,4%	8,0%



Terveysperusteiset poissaolot koodeittain

- Suuri sairauspoissaolojen kasvu on johtunut lyhyistä esimiehen myöntämistä poissaoloista sekä yleisvaarallisen tartuntataudin vuoksi (korona)

	9				
Riviotsikot	2021 Kalenteripv_kum/HTV1_kum	2022 Kalenteripv_kum/HTV1_kum	2021 Poissaolo-%	2022 Poissaolo-%	
14180 Porin Palveluliikelaitos	25,09	27,08	6,9 %	7,4 %	
Pakottavat perhesyyt (palkaton)		0,07		0,0 %	
Sairausloma	21,52	18,45	5,9 %	5,1 %	
Sairausloma,esimiehen lupa	1,73	4,12	0,5 %	1,1 %	
Työmatkatapaturma	0,47	0,29	0,1 %	0,1 %	
Työtapaturma	0,63	0,33	0,2 %	0,1 %	
Vapaa-ajan tapaturma	0,68	0,99	0,2 %	0,3 %	
Yleisvaarallinen tartuntatauti	0,05	2,84	0,0 %	0,8 %	
Kaikki yhteensä	25,09	27,08	6,9 %	7,4 %	

